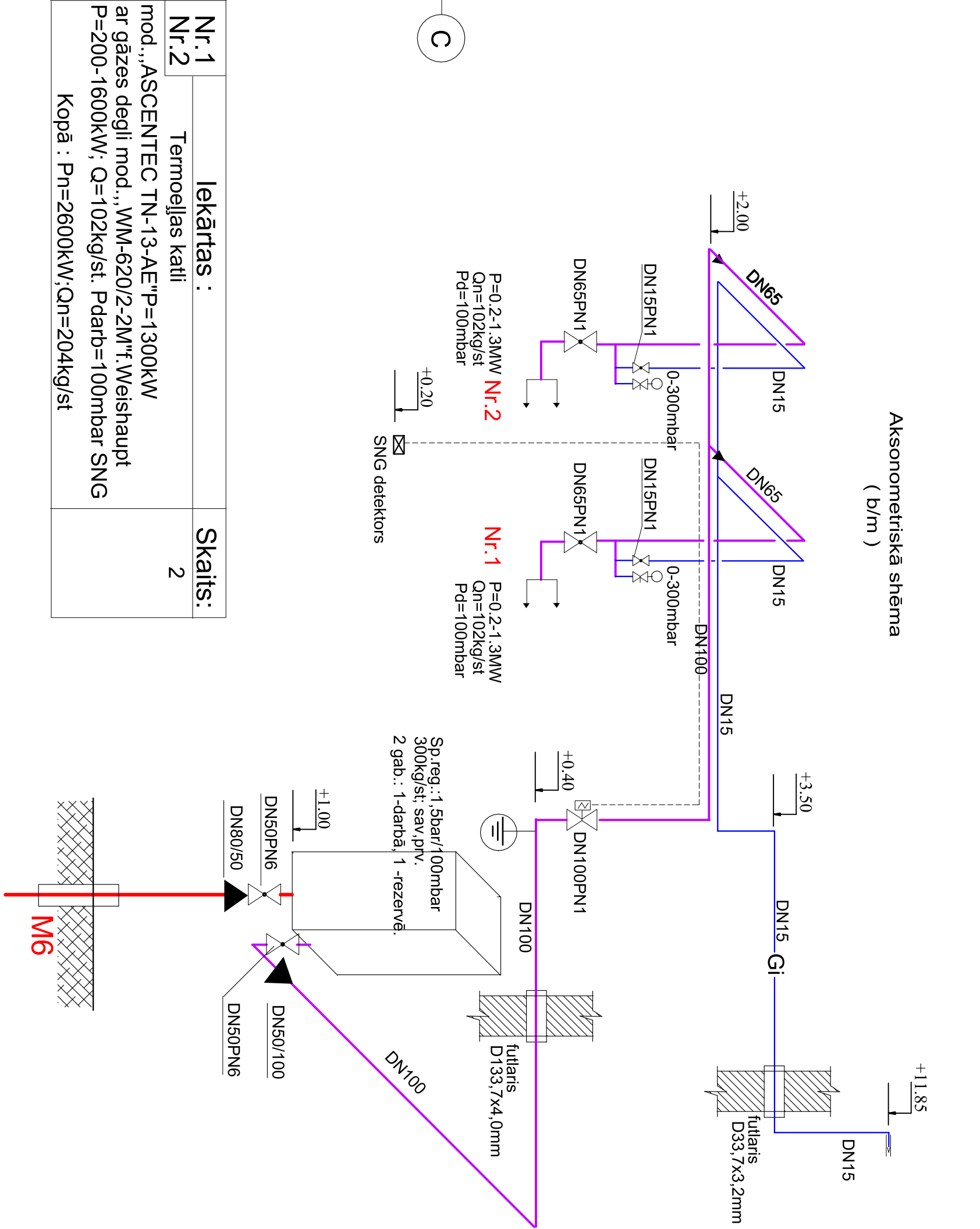


Katuma plāns.

- Piezīmes :
- 1.Skat.sējuma „AVK” risinājumi:
-ventilācijas un gaisa padeve degšanai
 - 2.Skat.sējuma „BK” risinājumi :
- logs S=11m2
-dūmgāzu novadīšana
 - 3. Ēkas 1.stāva +/-0.000

Nr.	Telpas nosaukums	Platība,m²
150	Kartona ruļļu griešanas telpa	50,3
151	Iekārtu noregulēšanas un kontrolcentru telpa	22,2
152	Eļļas boileru telpa h=3.85m; V=207.13m3	53,8
153	Tehniskā telpa	21,8
154	Aukstuma iekārtas telpa	22,6
155	Atgriezumtu pārstādāšanas telpa	66,0
156	Priekštelpa	29,5
157	Materialu pieņemšanas-izkraušanas telpa	122,7



Nr.1	Iekārtas :	Skaitis:
Nr.2	Termoeļļas katli mod.„ASCENTEC TN-13-AE”P=1300kW ar gāzes degļi mod.„WM-620/2-2M”f. Weishaupt P=200-1600kW; Q=102kg/st. Pdarb=100mbar SNG Kopā : Pn=2600kW;Qn=204kg/st	2

	ADRESE:	Ventspils Augsto tehnoloģiju parkā.		
Būvpr.daļas vad.	A.Vasiļonoks	08.08.2018.	OBJEKTS:	Ražošanas ēkas nr.6 būvniecība Ventspils Augsto tehnoloģiju parks.
Izstrādāja	A.Vasiļonoks	08.08.2018.	PASŪTTĀJS:	Ventspils Brīvostas pārvalde.
PROJEKTĒTĀJS:		RASEJUMS:		
<div><div>BALTEX GROUP</div><div>SIA "Baltex Group" reģ. nr. 40103274353 Dīķa iela 44, Rīga, LV1004, 66662080, www.baltexgroup.lv</div></div>		Katumājas plāns. Aksometriskā shēma. (b/m)		
		FAILS:	PASŪTTUMA NR.:	STADIJA:
		Projekta dāze	2016 - 03	BP
MĒROGS:		ARHIVA NR.:	LAPU SKAITS:	LAPA:
M1:100		1617	11	GA-1